

規模割引20%+個別メリット割引適用 ※1

# 丸紅 取引先協力会 会員様向けGPA Proのご案内※2

※2 GPA Proは  
業務災害安心総合保険の  
ペットネームです

## ■ GPA Pro概要 ~GPA Proの役割~

政府労災だけで、企業防衛のリスク対策は万全ですか？  
良い人材を確保するために、福利厚生制度を導入しませんか？

公的補償	民間補償（いわゆる任意労災）
政府労災	<b>GPA Pro</b>
<p>●役割</p> <p>政府労災保険は、労働者の「負傷・疾病・障害・死亡」に対応するための保険です。労災保険の給付だけでは家族（または遺族）は納得しない場合も...</p>	<p>●役割</p> <p>労災総合保険の役割もカバーした上で、企業が従業員（遺族）の金銭面での不満を解消するための補償です。労災事故によりケガや従業員の<b>精神疾患</b>や、休業した場合の補償、賠償責任まで幅広く企業のリスクに対処して経営者をサポートします。さらに、<b>従業員の病気の補償</b>まで拡大し、福利厚生のお手伝いをします。</p>
政府労災認定に基づき補償します。	<b>原則、ケガについては政府労災認定を待たずに補償します！</b>

労災トラブルはGPA Proにお任せ！  
労災認定されるまで、長期間かかるケースもあります。  
GPA Proだとスピーディーに対応できます。

業務上のケガ等による補償

業務上のケガ等や精神疾患により休業した場合の補償

一時金などのその他の補償

労災事故  
トラブル

企業  
防衛

訴訟が起こった場合の補償や法律上の損害賠償責任の補償

## ■ GPA Pro 特長一覧

1. 原則として、労災認定を待たずに保険契約者に保険金をお支払いします。
2. 精神疾患（メンタルヘルス疾患）により就業不能となった場合に対応します。  
<精神疾患休業補償保険金>
3. 労災事故が発生した場合の急な出費（見舞費用・社葬費用等）を補償します。  
<災害死亡保険金支払特約・事業主臨時費用保険金支払特約>
4. 労災事故による従業員からの賠償請求時に、高額な賠償金に対しても万全な備えになります。<使用者賠償責任補償特約>
5. 不当解雇やハラスメント等の職場における雇用環境のトラブルにも対応します。  
<雇用慣行に関する賠償責任補償特約>

※1 補償対象者数による割引20%に加え、過去の損害率に基づくメリット割引を適用します。  
なおこれらの割引率は次年度の団体の合計人数および今年度の損害率により、個別加入者ごとに変動することがあります。また、過去の事故状況によっては、本プランにご加入いただけない場合があります。

CHUBB®

## ■ 使用者賠償責任補償特約

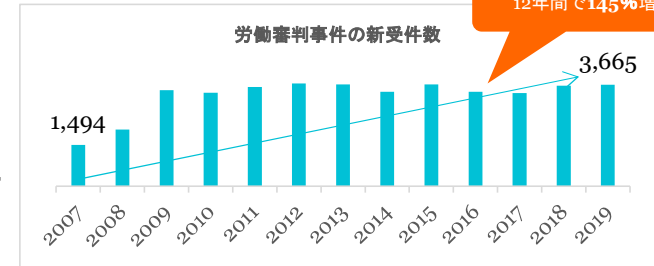
労災事故による従業員からの賠償請求時に、高額な賠償金に対しても万全な備えになります。  
従業員のトラブルが訴訟に発展した際に賠償金を支払う余力はありますか？

### Point

業務に従事している間に被った身体の障害について、被保険者が法律上の損害賠償責任を負担することによって被る損害に対し、保険金をお支払いします。  
GPA Proは、支払限度額**最大10億円**まで補償が可能であり、同一の事故で複数の従業員から損害賠償請求を受けた場合においても対応可能です。使用者賠償に係る事故は金額が高額となる傾向がありますが、政府労災だけでは、企業の負う民法上の損害賠償をすべてカバーできるわけではありません！**安全配慮義務違反**を問われる範囲が広いいため、使用者賠償責任補償特約で企業防衛をすることが可能です。



レストラン支配人(管理職)が過労により意識不明。  
判決金額 1億9,400万円  
平成22年2月16日 鹿児島地裁。



出典「独立行政法人労働政策研究・研修機構」

[https://www.jil.go.jp/kokunai/statistics/timeseries/html/g0703\\_01.html](https://www.jil.go.jp/kokunai/statistics/timeseries/html/g0703_01.html) より当社でグラフ化

## ■ 付帯サービス

### ストレスチェックサービス

ストレスチェックサービスを無料で提供します。  
改正労働安全衛生法に準拠したストレスチェックを実施いただけます。  
パソコンやスマートフォンによる受検や、英語での受検も可能です。  
【主なサービス内容】  
1. ストレスチェックの実施  
2. 分析結果の通知  
3. 集団分析

### 安否確認サービス

災害発生時に従業員の安否をアプリとEメールを使ってWeb上で容易に確認できるシステムです。  
【導入メリット】  
1. 安否確認サービス導入で、BCP（事業継続計画）の策定を強力にバックアップします。  
2. 有料の安否確認サービスをご利用の場合は、コスト削減に貢献します。



### サービス提供企業

取扱代理店：丸紅セーフネット株式会社

L2310608

### 引受保険会社

Chubb 損害保険株式会社 (チャップ保険)  
〒141-8679 東京都品川区北品川 6-7-29  
ガーデンシティ品川東横山  
TEL. 03-6364-7000 (代)  
www.chubb.com/jp

CHUBB®

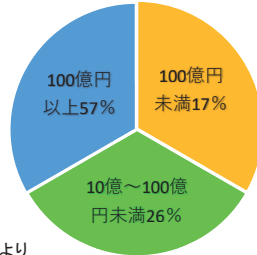
# 中小企業のサイバー攻撃への対策

## 中小企業でもサイバー攻撃の件数は増加しています！

- サイバーセキュリティに関する事故が発生したことはありますか？

サイバー攻撃を受けたと回答した企業の売上高別割合

14.1%の中小企業が「攻撃されたことがある」と回答  
7社に1社が攻撃を受けています！！



※一般社団法人損害保険協会HPより

## サイバー攻撃関連の脅威も様々！

### 標的型メール攻撃

- メールやweb等により、特定の企業のPCをウイルスに感染させ、機密情報の窃取やシステム・設備の破壊・停止を行う攻撃。

### ばらまき型メール攻撃

- メールやweb等により、不特定多数の企業のPCをウイルスに感染させ、機密情報の窃取やシステム・設備の破壊・停止を行う攻撃。

### DDos攻撃

- 同時に攻撃対象のサーバに対して大量のパケットを送信することで、サーバの処理能力を飽和させたり、ネットワーク帯域を枯渇させたりし、使用不能にする攻撃。

## 取引先からのサイバーリスクへの対応要求の高まり

中小規模の企業におけるセキュリティ対策は大手企業と比べて相対的に手薄といわれています。こうした対策が手薄な企業を入口に大手企業へのサイバー攻撃を狙う『サプライチェーン攻撃』という手法が増加する可能性が指摘されています…

取引条件にサイバーセキュリティ対策を求められる場合  
貴社の対応状況は十分ですか？

まずはリスク認識が必要！

中小企業のリスク意識向上、自社のセキュリティへの取り組みをアピールするため、セキュリティ対策の自己宣言制度 (SECURITY ACTION) を取る企業が増えています！

(2020年7月時点の宣言企業数は10万社超)

※独立行政法人情報処理推進機構 (IPA) より



このご案内はサイバー保険の概要を説明したものです。詳しい内容につきましては取扱代理店または損保ジャパンまでお問い合わせください SJ22-08388

## サイバー攻撃の実例

DDos攻撃により、厚生労働省のwebサーバにおいて閲覧などに障害が発生

- 当該機関のWebサーバで閲覧障害が発生し、同日に電子メールが送受信できなくなる事象も発生。翌日に復旧したが、再度障害が発生した。

不正アクセスで11,156件の個人情報流出

- F社のアロマオイルなどの輸入、販売を行っているウェブサイトにて不正アクセスが起き、情報流出が発生したと発表。(平成30年7月4日)

グループ企業への標的型攻撃により、個人情報が漏洩した可能性 (旅行業)

- 当該企業のインターネット販売を受け持つ子会社の端末がマルウェア感染し、自社分の個人情報678万件、提携先企業の個人情報34万件が漏洩。

## リスクファイナンス(サイバー保険)

### 賠償責任

- 「サイバーリスク」に起因して他人に損害を与えた場合の賠償責任・争訟費用の補償

### 3つの補償

#### 事故発生時の各種対応費用



「サイバーリスク」の発生に起因して生じる「事故の調査」から「解決／再発防止」までの諸費用の補償

#### 利益・営業継続費用



サイバー攻撃やITユーザー業務に起因したネットワークの中断等による喪失利益や営業継続のための費用の補償

## サイバーリスク簡易診断・プラスサービス **無料!**

サイバー攻撃対策として考慮すべき組織的、人的、物理的、技術的な対応を中心に、

①サイバーリスクへの取組状況を診断!!

②近年のサイバー攻撃による事故例などの「参考情報」をご案内!!

企業リスクの一つであるサイバーリスクに対して、どこから、どのように取り組むか、どの程度まで対策を実施すべきかなどの対応計画を策定する際に参考となる対策例や事故例をご案内します!!

#### 【取扱代理店】

丸紅セーフネット株式会社

【HP】<http://www.m-inc.co.jp/>

東京都千代田区二番町3番地 麹町スクエア3階

TEL:03-5210-1610 (平日9:15~17:30)

#### 【引受保険会社】

損害保険ジャパン株式会社

企業営業第二部第三課

【HP】<https://www.sompo-japan.co.jp/>

東京都中央区日本橋2-2-10 作成2022/10/3

損保ジャパン日本橋ビル8階 承認番号

「貴社で一番大切な財産を守りませんか...」

## 丸紅取引先協力会「がんとの両立支援保険プログラム」のご案内 (がんのみ補償特約付就業継続支援保険)

業界初!

従業員が病気になっても仕事を続けられるよう支援することが求められる時代になってきています。

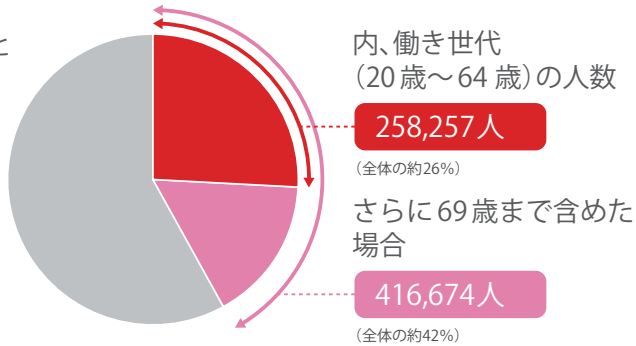
生涯現役 一億総活躍

特に「がん」については、年々罹患者数が増加し続けている中、「改正がん対策基本法」(2016年12月施行)に「雇用継続への配慮」が努力義務として明文化され、「治療と仕事の両立支援」が企業文化として根付くよう施策が進められています。

■2016年に新たに「がん」と診断された人数

995,132人

※上皮内がんを除く。



出典：厚生労働省「全国がん登録」

●もし、従業員が「がん」に罹ったとき...



働きたい...

まずは「がん」罹患のショックによる離職を防ぐ必要があります。

- ・仕事がしたい(社会とのつながり、自分の存在価値)
- ・収入が途絶えると治療にも影響が...

本人の気持ちを優先し、無理をして働かせた結果、症状が悪化

そのことで、逆に会社側が苦しい状況に...

- 労働契約法「安全配慮義務」違反を問われる可能性

一方、仕事内容を調整、収入も補った場合には、以下の課題に直面

- 周りの従業員との公平性 (納得感、協力を得られない可能性)
- 「ノーワーク・ノーペイの原則」

丸紅取引先協力会  
「がんとの両立支援保険プログラム」

従業員および貴社の悩みを解決!

従業員のエンゲージメントアップ!



企業イメージアップ!

### 特徴

- ①業界初! 過去にがんにかかった方も補償対象  
～治療終了後1年を経過していれば補償対象者に含めることができます。
- ②所得補償保険金は、安心の最長1,000日補償  
～就業に制限がある状態(注)であれば、入院の有無を問わず、就業制限がなくなるまでの期間(最長1,000日)の補償を受けることができます。
- ③保険加入日の初日から、すぐに補償が開始  
～「がん保険」固有の「待ち期間(90日間)」の設定はありません。
- ④対象者(従業員)の個人情報提出は不要

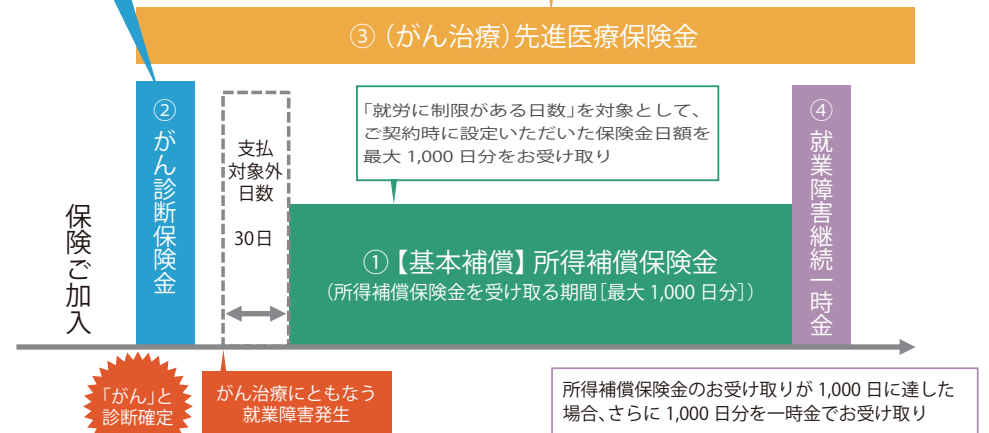
団体割引  
10%適用

(注)「就業に制限がある状態」の判断は、医師の診断によります。「復職後の時短勤務や就業制限がある期間」も「就業に制限がある状態」であれば対象となります。

### 補償の概要

ご加入後に初めて「がん」と診断確定された時に一時金をお受け取り

がん治療を目的として健康保険対象外の先進医療を受けた場合に、技術費用相当額を何度でもお受け取り  
例：重粒子線治療約309万円、陽子線治療約276万円



このチャートは概要を説明したものです。詳しい内容については取扱代理店または引受保険会社にご照会ください。

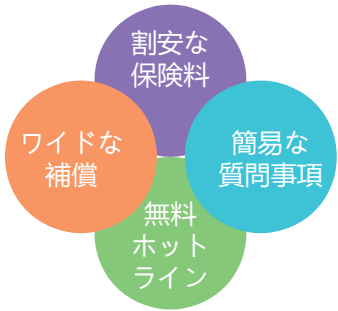
【取扱代理店】

**Marubeni Safenet**  
丸紅セーフネット株式会社  
〒102-0084  
東京都千代田区二番町3 麹町スクエア3階  
TEL 03-5210-1610

【引受保険会社】

**キャピタル損害保険株式会社**  
〒102-0073  
東京都千代田区九段北一丁目8番10号住友不動産九段ビル11階  
TEL 03-5276-5602





## 丸紅 取引先協力会 会員企業の皆様へ

役員の皆様の個人資産と会社をお守りします。

# 「スター・マネジメント・ライアビリティ」のご案内

(会社役員賠償責任保険普通保険約款 マネジメント・ライアビリティ特約条項)

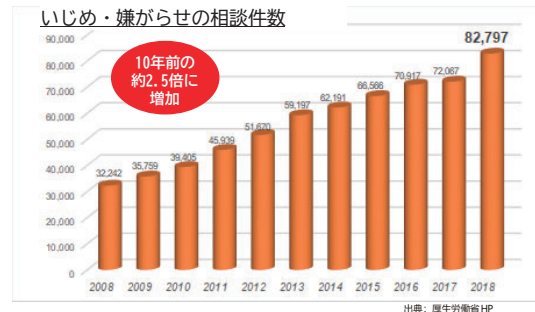
役員を経営判断に関する善管注意義務違反の責任を問う株主代表訴訟や、取引先・従業員からの訴えによる賠償リスクへの備えは、企業だけでなく役員個人の資産を防衛するためにも必要です。

### 役員個人の資産を守るとは？

役員個人への賠償リスクは、退任しても時効が過ぎるまでの10年間は残ります。また、役員が相続人にも役員在任中の責任が引き継がれるため、賠償額によっては大切なご家族の資産を失ってしまう可能性があります。

### パワハラ防止法の施行※により被害者からの訴えが増加？

パワハラの背景となるいじめや嫌がらせが増加しており、通称「パワハラ防止法」が施行されます。昨今、セクハラ、パワハラ等の訴えは、従業員からだけでなく、取引先や就職希望者など第三者にも広がっています。



※ 2020年6月施行（中小企業は2022年施行）

### 未上場企業でも起こり得る身近な事例

例えば、株主総会を開催せずに役員報酬を支払った、事業承継に伴う役員変更の際に親族関係にある株主と対立した、同族企業で親族間のもめ事が訴訟に発展したなど、未上場企業にとっても身近な事例が起きています。

### 株主代表訴訟は大企業だけの話ではない！

事業規模の大小に関わらず、また上場、未上場を問わず、株主代表訴訟リスクは存在します。実際、株主代表訴訟の約7割は未上場の企業が占めていると言われています。

万が一賠償請求を受けた際、保険会社より信頼のおける弁護士事務所をご紹介することも可能です。（原則、被保険者ご自身で代理人（弁護士等）を選任いただいています。）

### スター・マネジメント・ライアビリティの3つの特長

#### 中小企業・未上場企業のニーズに対応します

- ◆ 役員間の内輪もめリスクにも対応
- ◆ 会社設立時からの行為を補償
- ◆ 役員退任後の補償継続や相続人へも手厚い補償

#### 役員個人だけでなく会社の損害も補償します

- ◆ 株主代表訴訟、第三者訴訟に対応
- ◆ 提訴請求調査費用、危機管理コンサルティング費用、第三者委員会設置費用、社内調査費用、文書提出命令対応費用など様々な費用を補償

#### 各種ハラスメントによる訴えから役員、従業員、会社を守ります

- ◆ セクハラ、パワハラだけでなく各種ハラスメントを幅広くカバー
- ◆ 自社従業員だけでなく取引先、就職希望者等第三者からの訴えも対象
- ◆ 取引先等第三者から自社従業員へのハラスメントにも対応

人事・労務ホットライン  
サービス無料付帯  
(委託先：ティーバック株式会社)

社会保険労務士、心理カウンセラー等が、ハラスメント対応・従業員の問題行動など労務全般に関する対応・メンタルヘルス不調者への対応などのアドバイスを行います。

(対象：人事・労務ご担当者)

取扱代理店

**Marubeni Safenet**

丸紅セーフネット株式会社

HP <http://www.m-inc.co.jp/>

東京都千代田区二番町3番地麹町スクエア3階

TEL: 03-5210-1930 (平日 9:15~17:30)

引受保険会社

**STARR** スター保険

INSURANCE COMPANIES  
スター・インデムニティ・アンド・ライアビリティ・カンパニー

〒101-0065 東京都千代田区西神田3丁目8番1号  
千代田ファーストビル東館4階

TEL: 03-6478-6363 (代) FAX: 03-6478-6390

\* 上記は概要を説明したものです。会員企業様の業種や規模、告知の内容などによっては、当プランでご加入ができない場合がございますので、詳しくは取扱代理店または引受保険会社までお問い合わせください。

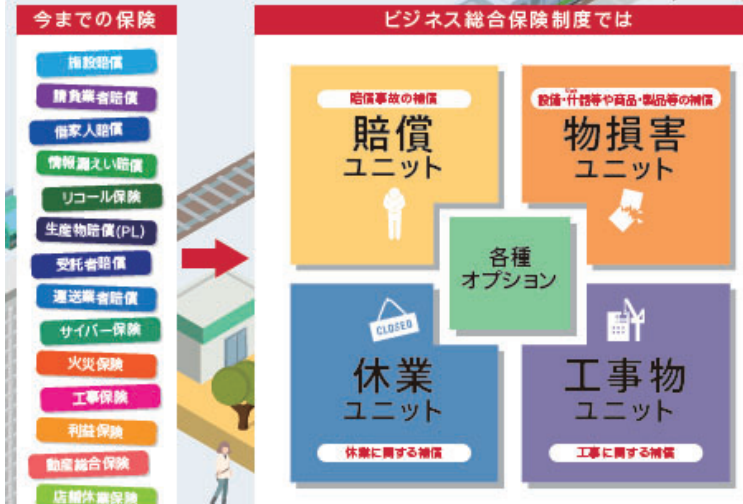
団体割引30%適用

丸紅 取引先協力会会員様向け 中央会のビジネス総合保険制度のご案内

※丸紅 取引先協力会会員の方は、全国中小企業団体中央会の会員でなくとも本制度をご利用いただくことが可能です。

ビジネス総合保険制度とは

事業活動をとりまくさまざまなリスクに対して、  
 4つの補償[ユニット]をご用意しています。



～簡単に信頼できる保険を～

『ビジネス総合保険制度』

の5つの特長

- 1 簡単なお手続きで、さまざまなリスクを包括補償!**  
 事業活動に伴うさまざまなリスクを包括的に補償するため、保険の手配もれや重複が防げます。
- 2 業種に応じた幅広い補償を割安で提供!**  
 ユニット、補償プラン、特約の組合せは自由に選んでいただけます。また、業種ごとに、団体のスケールメリットを生かした保険料水準となっています。
- 3 保険期間中での変更手続きは不要!**  
 すべての事業が補償範囲になるので、保険期間途中での事業・事業所の追加手続きは不要で補償します。
- 4 風災・水災・地震などの自然災害に対応!**  
 風災・水災に対する補償が充実。さらに地震もオプションで対象となります。(物損害ユニット)
- 5 企業ニーズにあった特約をご用意!**  
 今般より、屋外看板・自動販売機の損害も補償できるようになりました。(物損害ユニット)ニーズに応じて、地盤崩壊危険(賠償ユニット)、製造物の瑕疵による経済損失(賠償ユニット)に対しても補償可能となりました。

5つの特長

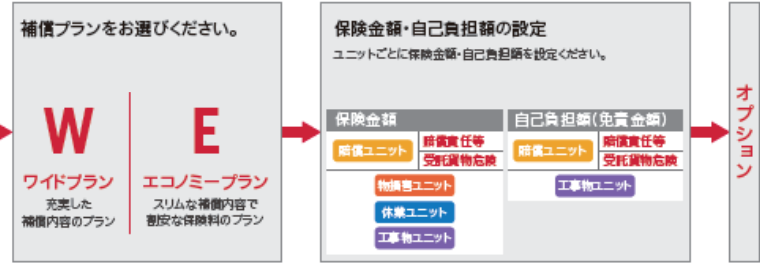
選べる補償プラン

貴社の抱えるリスクにあわせて、必要な補償をお選びください。

2つのプランから、お選びください。

プラン	選択可能なユニット	賠償ユニット	物損害ユニット	休業ユニット	工事物ユニット
<b>マルチリスクプラン</b> 賠償ユニットのほかに1つ以上のユニットを選択	<input type="radio"/>	<input type="radio"/>	<input type="radio"/>	<input type="radio"/>	<input type="radio"/>
<b>賠償プラン</b>	<input type="radio"/>	-	-	-	-

(注1) 工事現場を行っている場合のみ、工事物ユニットをお選びいただけます。



オプション

3つの特約が、  
 経営者の皆さまの不安を解消します!

- 1 疾病入院医療費用補償特約**  
 業務中・業務外を問わず、役員・使用人が疾病で入院された場合、入院によって負担した費用(差額ベッド代や先進医療費用等)を**実費**で補償します。
  - 2 疾病入院医療保険金支払特約**  
 業務中・業務外を問わず、役員・使用人が疾病で入院された場合、入院日数に応じて保険金を**定額**でお支払いします。
  - 3 長期障害所得補償特約**  
 業務中・業務外を問わず、役員・使用人がケガや疾病により働けなくなった場合に保険金をお支払いします。**がん、精神障害**も含まれます。
- 3つの特長
- 売上高方式の一括加入 加入者管理も不要 健康状態の告知も不要
  - 既往症があっても、保険加入後1年が経てば、補償の対象になります
  - 万一の際の保険金は補償対象の役員・使用人に**直接お支払い**します

取扱代理店  
**Marubeni Safenet**  
 丸紅セーフネット株式会社  
 HP: <http://www.m-inc.co.jp/>  
 東京都千代田区二番町3番地 麹町スクエア3階  
 TEL: 03-5210-1930 (平日 9:15~17:30)

引受保険会社 損害保険ジャパン株式会社  
**損保ジャパン**  
 SOMPO Innovation for Wellbeing  
 HP: <https://www.sompo-japan.co.jp/>  
 東京都中央区日本橋2-2-10 損保ジャパン日本橋ビル8階

このご案内は概要を説明したものです。詳しい内容につきましては取扱代理店または損保ジャパンまでお問い合わせください。